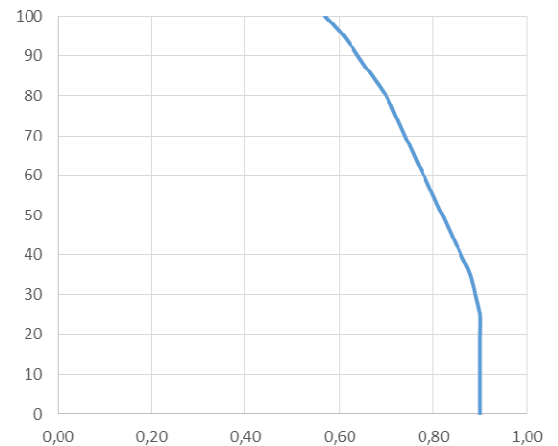


Ponorné 4" čerpadlo ADA4

Čerpadlo pro vrty a studny od průměru 110 mm

Vřetenové ponorné čerpadlo určené zejména pro dodávku vody v domácnosti, plnění a vyčerpávání nádrží, zvyšování tlaku, použití v rámci malých vodáren a malých závlahových soustav. Čerpadlo není určeno na čerpání kapalin s obsahem abrazivních příměsí (písek apod.) provazů, umělých vláken, umělých textilií apod. Čerpadlo má asynchronní motor plněný netoxickou biologicky odbouratelnou chladicí kapalinou. Vyznačuje se především kvalitním a jednoduchým provedením. Veškeré kovové součásti jsou vyrobeny z nerezové oceli. Čerpadlo je jednoduše opravitelné bez potřeby speciálního nářadí a má dlouhou životnost.



H [m]	0	20	30	40	50	60	70	80	90	100
Q [l/s]	0,90	0,90	0,89	0,86	0,82	0,78	0,74	0,70	0,64	0,57
Q [l/min]	54	54	53	52	49	47	44	42	38	34



čerpadlo	ADA4-100-N1	ADA4-100-N3
max. objemový průtok (Qmax)	0,9 l/s	0,9 l/s
max. dopravní výtlač (Hmax)	100 m	100 m
dopravní tlak	100 - 1000 kPa	100 - 1000 kPa
max. ponor	60 m	60 m
max. počet startů za hodinu	30	30
příkon elektromotoru	1,1 kW	1,1 kW
otáčky elektromotoru	2810 / min	2830 / min
jmenovité pracovní napětí	230 V	400 V
kmítočet sítě	50 Hz	50 Hz
jmenovitý proud motoru (In)	7,5 A	3,2 A
max. teplota kapaliny	+35 °C	+35 °C
rozsah PH kapaliny	6,5 - 8	6,5 - 8
průměr výtlačné přípojky	5/4"	5/4"
max. hlučnost	70 dBA	70 dBA
typ elektromotoru	M4O-1,5HP-M230	M4O-1,5HP-T400
typ kabelu	H07RN-F 4G1,5	H07RN-F 4G1
délka kabelu	1, 10, 15, ... 55, 60 m	1, 10, 15, ... 55, 60 m
rozsah nadproudové ochrany	6,3 - 10 A	2,5 - 4 A
průměr čerpadla	93 mm	93 mm
výška čerpadla	600 mm	570 mm
hmotnost	15 kg	14 kg
hřídel motoru	nerezová ocel třída AISI 420	
stator hydrauliky	nerezová ocel třída AISI 340 + NBR	
rotor hydrauliky	nerezová ocel třída AISI 340	
zbývající kovové součásti	nerezová ocel třída AISI 340	